

NP

NASTRO PIANO

FLAT BELT
TAPIS DROIT
CINTA PLANA
EBENES BAND

Nastro da porre sotto la pressa per l'estrazione dei pezzi stampati.

This belt is to be placed under the press for extracting the pressing.

Tapis à placer sous la presse pour l'évacuation des pièces injectées.

Cinta transportadora para colocar debajo de las prensas para plástico.
Para la extracción de las piezas ya estampadas.

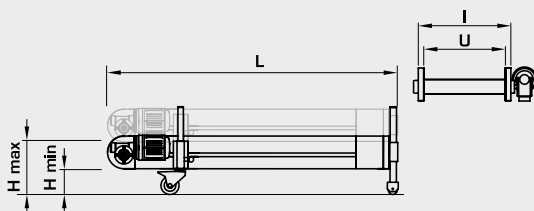
Dieses Band wird unter der Presse angebracht.

Vertegenwoordiging Benelux:

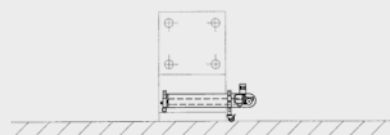


Korte Schaft 23 C • NL-3991 AT Houten
T +31 (0)30 635 0603 • E info@kotraco.eu
www.kotraco.eu

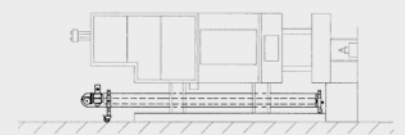
Plastic Machinery



Mod.	L	U	I	H min	H max
NP1	1500	250	305	200	400
NP2	1500	350	405	200	400
NP3	1500	450	505	200	400



Posizione del nastro perpendicolare alla pressa.
Perpendicular position of the conveyor respect the moulding machine.
Tapis posé perpendiculairement à la presse.
Posición de la cinta en perpendicular a la máquina.
Que zur Spritzgussmaschine aufgestelltes Förderband.



Posizione del nastro parallelo alla pressa.
Parallel position of the conveyor respect the moulding machine.
Tapis posé latéralement à la presse.
Posición de la cinta en paralelo a la máquina.
Seitlich der Spritzgussmaschine aufgestelltes Förderband.