

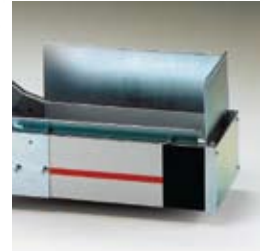
# ND

Vertegenwoordiging Benelux:



Korte Schaft 23 C • NL-3991 AT Houten  
T +31 (0)30 635 0603 • E info@kotraco.eu  
www.kotraco.eu

Plastic Machinery



Sovrasponde laterali  
Lateral extra side wall



## NASTRO CURVO DOPPIO FISSO CON SEPARATORE A PALETTE

DOUBLE CURVED  
FIXED BELT - TAPIS  
DOUBLE INCLINAISON  
FIXE CINTA DOBLE  
GEBOGENES FESTES  
DOPPELBAND

Nastro da affiancare alla  
pressa.  
Monta di serie il separatore  
a palette.

This belt is to be placed next  
to the press. A blade separa-  
tor is assembled as standard  
equipment.

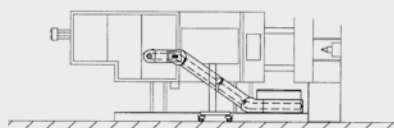
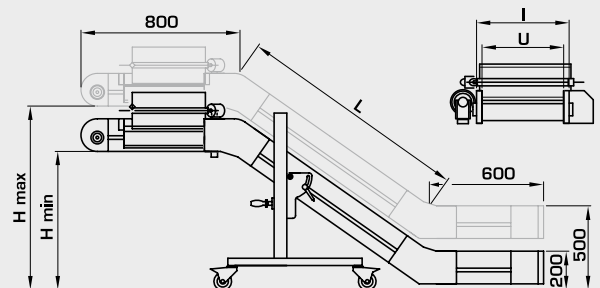
Tapis à double inclinaison à  
placer à côté de la presse.

Cinta transportadora para  
colocar debajo del las pres-  
sas para plastico. Para la  
extracción de las piezas ya  
estampados.

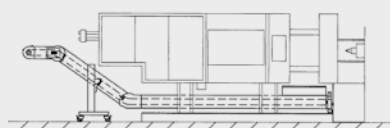
Band zur Anwendung mit der  
Presse.  
Es wird serienmäßig ein Pa-  
lettenabscheider

Mod.	L	U	I	H min	H max
ND1	1300	250	305	700	1000
ND2	1300	350	405	700	1000
ND3	1300	450	505	700	1000
ND4	1800	250	305	1000	1300
ND5	1800	350	405	1000	1300
ND6	1800	450	505	1000	1300

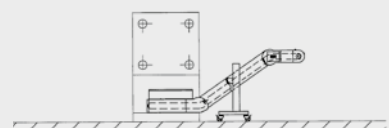
Quote riferite con inclinazione a 35°  
Reported dimensions with 35° inclination  
Dimensions rapportées avec inclinaison 35°  
Dimensiones referidas con inclinación cinta de 35°  
Berichtete Dimensionen mit Neigung 35°



Posizione del nastro parallelo alla  
pressa.  
Parallel position of the conveyor  
respect the moulding  
machine.  
Tapis posé latéralement à la  
presse.  
Posición de la cinta en paralelo a  
la máquina.  
Seitlich der Spritzgussmaschine  
aufgestelltes Förder-  
band.



Posizione del nastro interno alla  
pressa.  
Conveyor inside of the moulding  
machine.  
Tapis posé à l'intérieur de la  
presse.  
Posición de la cinta dentro de la  
máquina.  
In die Spritzgussmaschine integriertes  
Förderband.



Posizione del nastro perpendicolare  
alla pressa.  
Perpendicular position of the  
conveyor respect the moul-  
ding machine.  
Tapis posé perpendiculairement à  
la presse.  
Posición de la cinta en perpendicu-  
lar a la máquina.  
Que zur Spritzgussmaschine  
aufgestelltes Förderband.