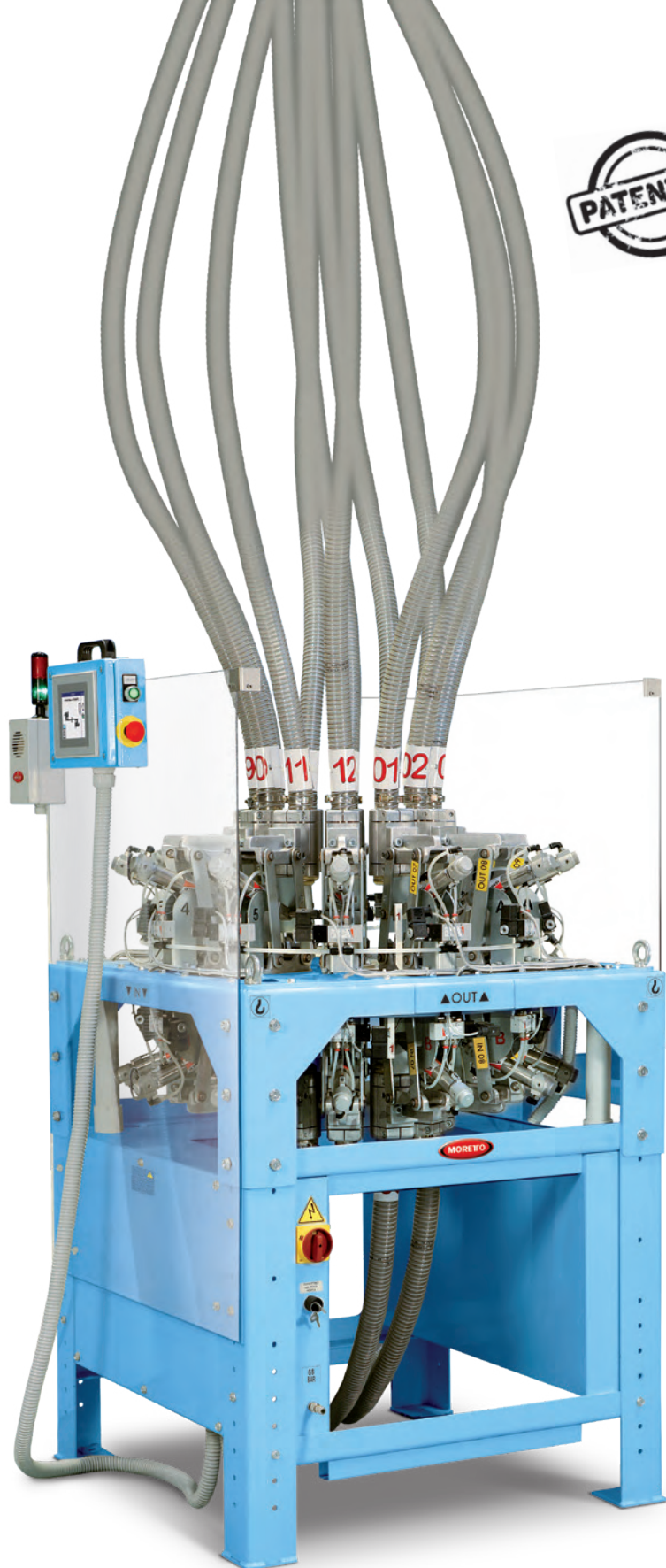




EMPOWERING PLASTICS



Automatic manifold  
*Centralina automatica*

## DOLPHIN

- ▶ Maximized flexibility
- ▶ Tailor-made investment
- ▶ Easy production plant extension
- ▶ *Massima flessibilità*
- ▶ *Investimento personalizzato*
- ▶ *Facile estensione dell'impianto*

Dolphin is the patented automated material-machine allocation system that makes **the transport system safe and efficient**, able to feed every machine with every material. Pneumatic cylinders control the **quick movement of the independent arms**, equipped with very high strength sealing gaskets, providing Dolphin with the perfect features to ensure **the best performance** of the transport system.

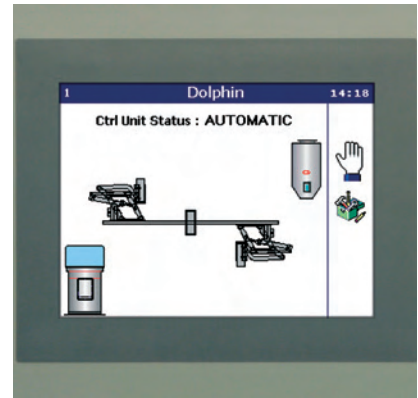
*Dolphin è il sistema automatico brevettato di assegnazione materiale-macchina che rende l'impianto di trasporto sicuro ed efficiente, in grado di alimentare ogni macchina con ogni materiale. Cilindri pneumatici comandano il movimento rapido dei bracci indipendenti, che dotati di guarnizioni di tenuta, dotano Dolphin delle caratteristiche ideali a garantire il maggior rendimento del sistema di trasporto.*

300 installed systems  
zero after sales service!





EMPOWERING PLASTICS



Touch view control display.  
Display di controllo touch view.

Automatic manifold  
*Centralina automatica*

# DOLPHIN

The extreme modularity of this solution makes Dolphin accessible to every company, configurable on real needs.  
Dolphin can be expanded up to 36 arms.  
Dolphin is **MOWIS** ready.

*Dolphin è la soluzione a portata di ogni azienda in quanto grazie all'estrema modularità è configurabile secondo reali necessità.*

*Dolphin è un sistema espandibile fino a 36 utenze.*

*Dolphin è predisposta per **MOWIS**.*



Acoustic alarm.  
Allarme acustico.

designed by Moretto



Independent arms.  
Bracci indipendenti.

Reproduction and/or copying, even partial, are forbidden without written authorization by Moretto S.p.A.

Automatic manifolds		DLF 12	DLF 24	DLF 36
Operation time	seconds	0,5	0,8	1,2
Pipes Diameter	Ø mm	40 - 50 - 60	40 - 50 - 60	40 - 50 - 60

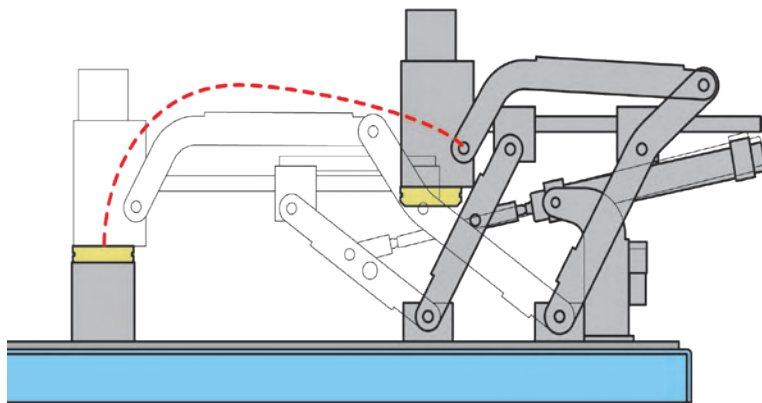


Diagram of arm "plunger" movement of the DOLPHIN.  
*Schema del movimento del braccio a tuffo di DOLPHIN.*



Pipe connection with gasket providing a perfect seal.  
*Utenza con la guarnizione che assicura la tenuta perfetta.*

In de Benelux vertegenwoordigd door **Kotraco Plastic Machinery**

www.moretto.com

Korte Schaft 23 C • 3991 AT Houten  
+31 30 635 0603 • info@kotraco.eu • www.kotraco.eu

CONVEYING

4.70.616.10