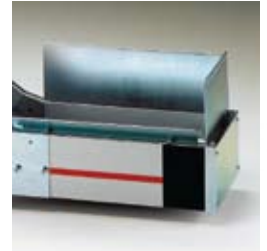


Vertegenwoordiging Benelux:



Korte Schaft 23 C • NL-3991 AT Houten  
T +31 (0)30 635 0603 • E info@kotraco.eu  
www.kotraco.eu

Plastic Machinery



Sovrasponde laterali  
Lateral extra side wall



## NASTRO CURVO DOPPIO SNODATO

DOUBLE CURVED CONVEYOR  
TAPIS DOUBLE  
INCLINAISON ARTICULÉ  
CINTA CURVA  
DOBLE ARTICULADA  
DOPPELT ABGEWINKELTES  
FÖRDERBAND

Nastro da posizionare a fianco della pressa o sotto la pressa. Atto a trasportare i pezzi su scatole o tavoli di lavoro. Non comprende il separatore a palette.

Conveyor to place at the side of the injection moulding machine or under the injection moulding machine, suitable to transport parts in box or on working table. This model don't include the flap separator.

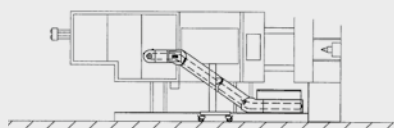
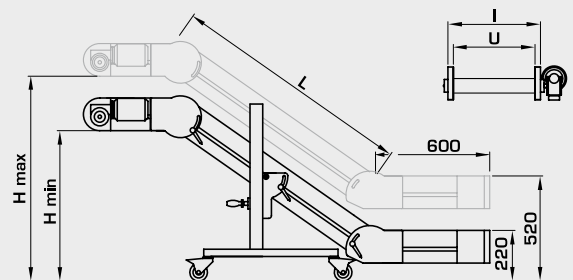
Tapis à placer soit à côté de la presse soit sous la presse. Ce tapis est utilisé pour le convoyage des pièces dans des cartons ou sur des tables de travail (Il est fourni sans séparateur à palette).

Cinta para posicionar al lado de la máquina o bajo la inyectora. Adecuada para transportar las piezas a las cajas o las mesas de trabajo. No incluye el separador de paletas.

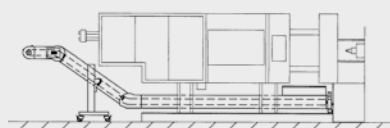
Seitlich oder unterhalb der Spritzgussmaschine anzubringendes. Förderband das die Teile in Behälter oder auf Arbeitstische führt der Palettenseparator ist nicht inbegriffen.

Mod.	L	U	I	H min	H max
NDZ1	1300	250	305	600	1000
NDZ2	1300	350	405	750	1000
NDZ3	1300	450	505	750	1000
NDZ4	1800	250	305	1050	1600
NDZ5	1800	350	405	1050	1350
NDZ6	1800	450	505	1050	1350

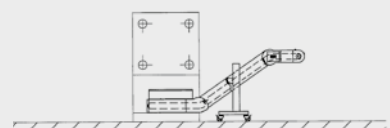
Quote riferite con inclinazione a 35°  
Reported dimensions with 35° inclination  
Dimensions rapportées avec inclinaison 35°  
Dimensiones referidas con inclinación cinta de 35°  
Berichtete Dimensionen mit Neigung 35°



Posizione del nastro parallelo alla pressa.  
Parallel position of the conveyor respect the moulding machine.  
Tapis posé latéralement à la presse.  
Posición de la cinta en paralelo a la máquina.  
Seitlich der Spritzgussmaschine aufgestelltes Förderband.



Posizione del nastro interno alla pressa.  
Conveyor inside of the moulding machine.  
Tapis posé à l'intérieur de la presse.  
Posición de la cinta dentro de la máquina.  
In die Spritzgussmaschine integriertes Förderband.



Posizione del nastro perpendicolare alla pressa.  
Perpendicular position of the conveyor respect the moulding machine.  
Tapis posé perpendiculairement à la presse.  
Posición de la cinta en perpendicular a la máquina.  
Que zur Spritzgussmaschine aufgestelltes Förderband.