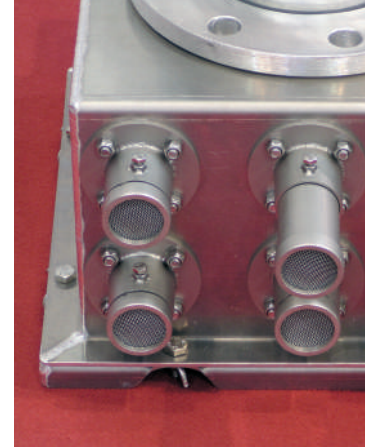


# Eichholz Absaugkasten Typ EAKR Suction box type: EAKR



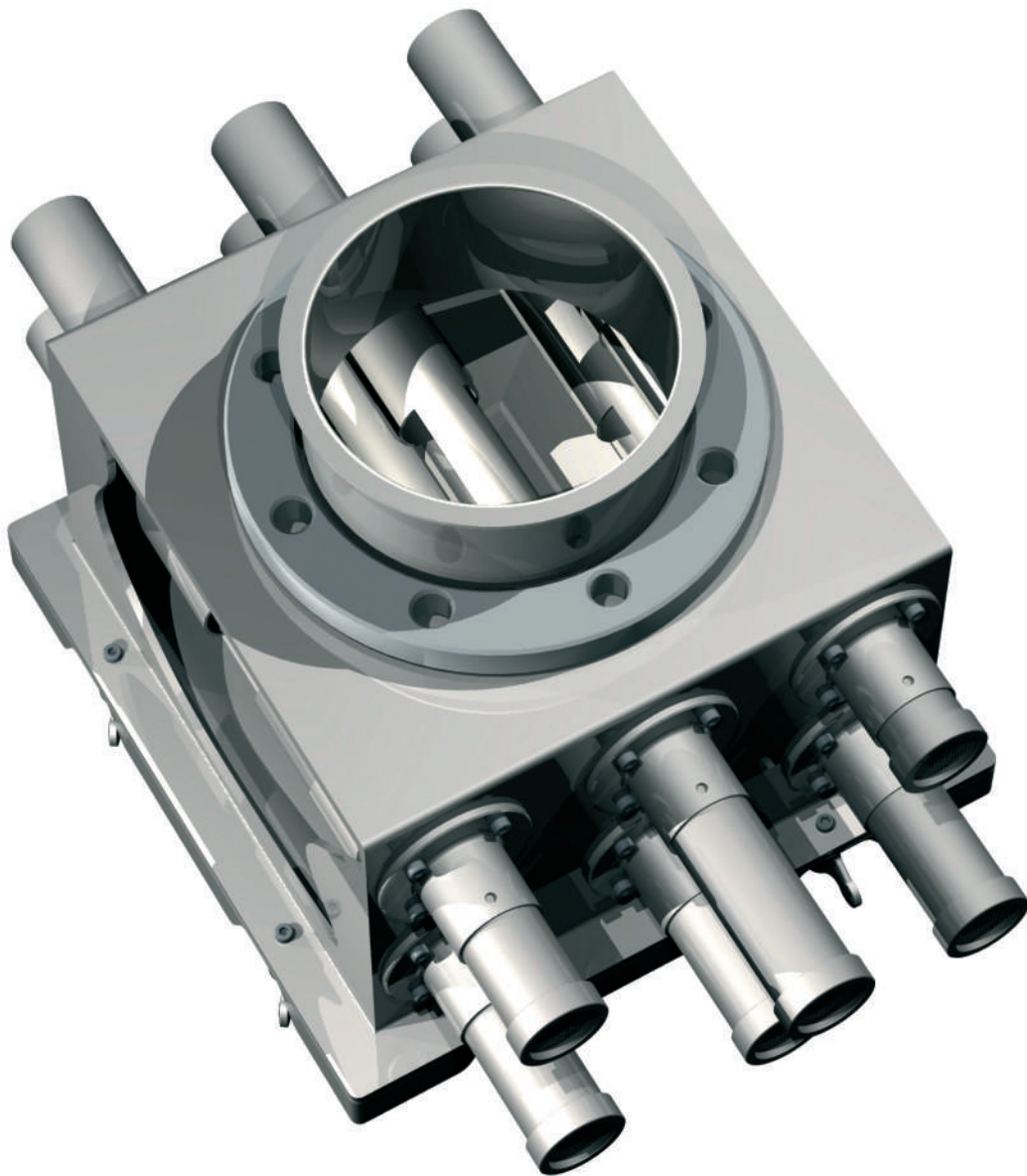
- ➊ direkter Anschluss der Förderleitungen
- ➋ keine Sauglanzen erforderlich
- ➌ Förderluft einstellbar über Schieberohre
- ➍ Reinigung über klappbaren Boden
- ➎ Anschluss von max. 10 Förderrohren möglich
- ➏ Siloanschluss über Losflansch DN 150 oder DN 200
- ➐ Ausführung in Aluminium oder Edelstahl

- ➑ *Direct connection of the conveying pipes*
- ➒ *No suction lances required*
- ➓ *Conveying air adjustable via sliding pipe*
- ➔ *Cleaning allowed by foldable bottom*
- ➕ *Connection facilities up to 10 conveying pipes*
- ➖ *Silo connection via loose-type flange DN 150 or DN 200*
- ➗ *Construction made of aluminium or stainless steel*

 **Eichholz**  
Silo- und Anlagenbau

# Ja

zu Komplett-  
lösungen  
in der Silo- und  
Fördertechnik



# SILO- UND FÖRDERTECHNIK

SILO AND CONVEYING TECHNOLOGY

Über diese Standardgrößen hinaus fertigen wir alle von Ihnen gewünschten Abmessungen. Technische Änderungen vorbehalten.  
*In addition to these standard sizes, we can manufacture all desired measures. Subject to change without prior notice.*

In de Benelux vertegenwoordigd door:  
**Kotraco B.V.**  
Watermaalpad 47  
1066 WX Amsterdam  
T 020 448 0972  
E [info@kotraco.nl](mailto:info@kotraco.nl)  
I [www.kotraco.nl](http://www.kotraco.nl)



**Eichholz**  
Silo- und Anlagenbau

Kolpingstraße 1  
D-48480 Schapen  
Tel. +49 (0) 5458-9309-0  
Fax +49 (0) 5458-7570  
eMail: [info@eichholz.com](mailto:info@eichholz.com)  
<http://www.eichholz.com>



Stand: 11/2004

